



両備グループ  
くらしづくり部門  
脱炭素ソリューションご紹介資料



<https://ryobi.gr.jp/>



## 走行中のGHG排出をゼロに抑え クリーンで環境に配慮したトラック稼働を実現します

### こんな方におすすめです

環境に配慮した運送を行いたい企業さま

### 脱炭素メリット

- GHG（温室効果ガス）を排出しない
- 振動や騒音が少なく、周辺環境への配慮にもなる
- 企業の脱炭素の取り組みに寄与する

### サービス概要

2017年に、三菱ふそうが国内で初めて量産化（※1）した、電気小型トラック「eCanter」（※2）は、ゼロ・エミッション輸送を実現する卓越した環境性能で、脱炭素（カーボンニュートラル）に貢献し、世界中で活躍を広げています。誕生から5年、さらに大きな進化を遂げた新型eCanterは、ボディバリエーションのさらなる充実と航続距離の向上で、より多様な物流ニーズへの対応をはかりました。同時に、小型トラックとしての優れた安全性や快適性も追求。お客さまのビジネスを、物流の未来を、この次世代電気トラックが変えていきます。

※1：2022年8月三菱ふそうトラック・バス株式会社調べ

※2：eCanter®は三菱ふそうトラック・バス株式会社の登録商標です。

充電方法は、普通充電と急速充電の2つに対応。車両右側に両方式の充電コネクタを装備し、プラグをつなぐだけで簡単に充電できます。トラック運用の環境・条件に応じて、「普通」「急速」どちらもすぐに利用できます。



商品詳細はホームページをご覧ください。

ホームページ

<https://www.mitsubishi-fuso.com/ja/product/new-ecanter/>

### 脱炭素効果について

**0** CO<sub>2</sub> 排出ガス  
騒音※  
※エンジン騒音がゼロ

#### ゼロ・エミッション輸送に貢献

エンジンに代わり、バッテリー電力を使用したモーターで走るeCanterは、走行時にCO<sub>2</sub>や排出ガスを出さないゼロ・エミッション輸送を実現。eCanterは次世代ロジスティックをリードする脱炭素トラックのパイオニアとして、地球の未来に向けて走ります。



#### SDGs達成に貢献

電気トラックの導入はSDGs（持続可能な開発目標）達成への取り組みに貢献し、企業としての社会的責任（CSR）を果たすことにつながります。

また、企業イメージアップや荷主企業の環境目標への貢献による事業機会の拡大など、多くのメリットをもたらします。

引用元：<https://www.mitsubishi-fuso.com/ja/emobility/>

岡山三菱ふそう自動車販売株式会社 業務部

Tel：086-279-0887

Mail：[gyomubu@okayamafuso.co.jp](mailto:gyomubu@okayamafuso.co.jp)

## 優れた環境性能を持った新型車両で 環境に配慮したトラック稼働を実現します

### こんな方におすすめです

環境に配慮した運送を行いたい企業さま

### 脱炭素メリット

- 新型エンジン搭載によって燃費性能を向上させる
- 企業の脱炭素の取り組みに寄与する

### サービス概要

日本の2050年カーボンニュートラル達成に寄与するための第一歩として、スーパーグレートは進化しました。低燃費12.8Lエンジン

(※1)の開発に加え、FUSOのアイデンティティであるブラックベルトを採用した、シンプルかつ存在感あるデザインは、ただ美しいだけではなく、スーパーハイルーフ(※2)の採用などとともに、空力特性の向上に寄与しています。

これらにより実現した、優れた環境性能と経済性。

加えて人々の信頼を高める安全性と、ドライバーにゆとりが生まれる快適性にも磨きをかけました。

乗る人の誇りであるために、人々の羨望であるために、そして社会に共感される存在として。FUSOのフラッグシップから、輸送ビジネスの未来が始まります。

※1：当社従来モデルと比べて。

※2：スーパーハイルーフは型式によって設定の有無があります。



FU型ウィング架装



FS型ウィング架装



FV型ダンプ架装

以下の5つの特徴をもった商品です。

- 新型6R30 エンジン(12.8L)新規搭載による燃費性能の向上
- スーパーハイルーフ新規設定し、室内空間の快適性を向上
- 2025年度 重量車燃費基準(JH25モード)に対応
- 安全機能搭載：ABA®6、アクティブ・サイドガード・アシスト2.0、フロント・ブラインドスポット・インフォメーション・システム
- エクステリアデザインの一変(ふそうブラックベルトデザイン、LEDヘッドライト、LEDリヤコンビネーションランプ)

商品詳細はホームページをご覧ください。

ホームページ

<https://www.mitsubishi-fuso.com/ja/product/new-super-great/>

### 脱炭素効果について

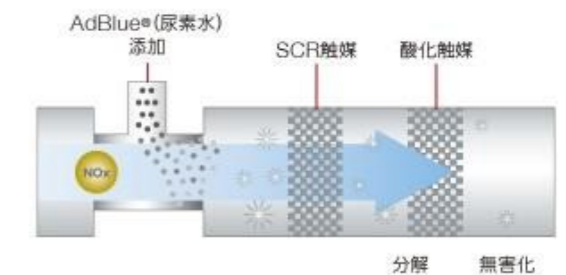
パワフルで低燃費な高性能12.8Lエンジン(6R30)の採用により、低回転域での運用が可能となり低燃費を実現。走行状態に合わせて低回転域を使用するようにシフトコントロールするAMT「ShiftPilot®(シフトパイロット)」との組み合わせにより、パワフルな走りとは低燃費を両立しています。

また、12.8Lエンジンと再生制御式DPF、BlueTec®排気後処理装置を高度に組み合わせた環境技術「BlueTec®テクノロジー」を搭載。燃料消費の抑制にも効果を発揮するため、CO<sub>2</sub>排出量も低減しています。

### 6R30エンジン



### BlueTec®



岡山三菱ふそう自動車販売株式会社 業務部

Tel : 086-279-0887

Mail : [gyomubu@okayamafuso.co.jp](mailto:gyomubu@okayamafuso.co.jp)

## 微生物の力を活用した画期的な自家処理システムで 生ごみ処理にかかるCO<sub>2</sub>を大幅に削減します

### こんな方におすすめです

食品製造業・宿泊業・教育施設・医療 介護業・飲食業・食品小売業等、生ごみ処理を自社内で行う企業さま

### 脱炭素メリット

- 焼却処理と比較して、CO<sub>2</sub>排出量を大幅削減できる
- 生ごみの減量にもつながる
- 企業の脱炭素の取り組みに寄与する

### サービス概要

生ごみを自社内で処理する企業さま向けの業務用の大型生ゴミ処理機です。飲食店・食品小売店・食品加工工場・ホテル・社員食堂・給食や病院食の加工時などの残渣を敷地内で処理することが可能となり、環境への貢献及び、廃棄コストの削減につながります。処理能力は、24時間以内に50kg～250kgまで。生ごみの量に合わせた製品を受注生産にて販売いたします。生ごみの処理方法は消滅型と呼ばれる分類に入り、生ごみを投入すれば後は全自動で生ごみを水と炭酸ガスに分解する「消滅化方式」を採用しています。

### 処理の流れ

1. 生ごみ投入  
投入された生ゴミは微生物による分解を促進するために、散水しながら攪拌されます。
2. 攪拌～散水  
バイオ製剤、BC材（ポロプロピレンとセラミックボール）のチカラで、生ゴミの分解が高速に進みます。
3. 5時間から24時間で分解・微粒子化  
処理が終わって最後に残るのは、そのまま下水道や浄化槽に流すことのできる水溶液だけです。



- 1 残留物が気にならない！ 残渣が発生せず、分解処理後に残るのはそのまま下水に流せる水溶液だけです
- 2 ニオイが気にならない！ いわゆる腐敗臭のような臭気はほとんど発生しません
- 3 連続でゴミを投入できる！ 分解処理のスピードが速いため、次々と連続で生ゴミを投入できます
- 4 騒音が少ない静音設計！ 運転時の音は家庭用の洗濯機以下 ほとんど音が発生しません
- 5 水切り不要の手間いらず！ 水気が多い生ゴミも水切りせず、そのまま投入可能です
- 6 場所をとらない省スペース設計！ 空きスペースをそのまま有効活用できるコンパクトな設計です
- 7 高い耐久性の総ステンレス製！ 内外装とも錆に強いステンレス製 清潔さと美しさをいつまでも保ちます
- 8 CO<sub>2</sub>の削減にも貢献！ 生ごみの運搬、及び焼却時の助燃材に掛かるCO<sub>2</sub>を削減できます

ホームページ

<https://ryobi-techno.com/miznal/>

### 脱炭素効果について

一般的に生ごみは焼却処分されており、生ごみ1kgを焼却処分するとCO<sub>2</sub>が約2,051g（※）排出されます。  
※NPO法人生ごみリサイクル全国ネットワーク資料より。処理場までの運搬に係わるものと焼却に必要な燃料費から算出されています。

「miznal」SAN-250で処理した場合、生ごみ1kgを処理した時のCO<sub>2</sub>の排出は32gとなり、**98.4%**のCO<sub>2</sub>排出量削減となります。

### 微生物を利用するメリット

- 人と環境に優しく無害
- 高速分解処理が可能
- 寿命が長く繁殖力が強い。
- 常温菌により処理できるためエネルギーコストが少ない
- 天然土壌内微生物のため自然生態系に悪影響を与えない

両備ホールディングス株式会社 両備テクノモビリティカンパニー

お問い合わせについてのご案内：<https://ryobi-techno.com/miznal/contact/>

## コンプレッサの使用電力を抑えることで 工場の省エネ化と脱炭素を実現します

### こんな方におすすめです

製造業の企業さま

### 脱炭素メリット

- 必要な圧縮空気量の変動に応じて最適な省エネ運転可能で、電気代やCO<sub>2</sub>削減に貢献できる

### サービス概要

別名、「空気圧縮機」と呼ばれ、圧縮空気を連続的に送り出しさまざまな製造工程の動力源などに利用されています。

コンプレッサにはさまざまな種類がありますが、他の設備や機器に比べて大量の電力を消費します。

使用電力を抑えることで、工場の省エネ化・コスト削減・脱炭素推進を実現できます。

当社では、エアコンプレッサの販売だけでなく、導入後の省エネ効果を測る診断や、サービス員によるメンテナンスを行います。

給油式コンプレッサ、オイルフリー式コンプレッサなどコンプレッサの種類は実に多様であり、用途に応じた最適なものを選定する必要があります。

当社にご相談いただければ、お客様の用途に見合った機器のご提案をさせていただきます。



ホームページ

<https://ryobi-techno.com/industrial/air-compressor/>

### 脱炭素効果について

コンプレッサ導入前の省エネ診断では、既存のコンプレッサから新たなコンプレッサに更新した場合に以下の観点での省エネ効果がどの程度あるのかをお客さまの想像しやすい具体的な数値をもってご報告いたします。

- 原油換算削減量...ドラム缶〇本分/年間
- 電力削減量...住宅〇軒分/年間
- CO<sub>2</sub>削減量...杉の木〇本分/年間
- 削減金額...〇円/年間

また、省エネ診断をもって、以下のようなCO<sub>2</sub>削減提案を行います。

- 最適機種のご提案
  - 原単位を比較し最適機種の選定
  - 給油式・オイルフリー・水噴射式の最適機種からご提案
- 最適圧力
  - 圧力損失の分析
  - 圧力損失改善方法のご提案
- 省エネ運転
  - インバーター機、標準機等を最適パターンでシミュレーション
  - ※大型機等のシミュレーションも可能となります。
- エアー漏れ改善
  - 全体エアー漏れ量を診断分析
  - エアー漏れによる電力ロスの顕在化

お客様の企業としての脱炭素推進に貢献することはもちろん、工場でのコスト削減にもお役立ていただけます。

両備ホールディングス株式会社 両備テクノモビリティカンパニー 岡山営業所

Tel : 086-243-0584

※受付時間：9:00～17:00

※定休日：土・日・祝日（夏季休暇・年末年始を除く）

## 稼働中のCO<sub>2</sub>排出を抑えた環境にやさしい フォークリフトで、事業の脱炭素化を支援します

### こんな方におすすめです

物流倉庫・製造業等の企業さま

### 脱炭素メリット

- ディーゼルエンジンフォークリフトに比べ、リチウムイオンバッテリーフォークリフトは大幅にCO<sub>2</sub>排出量が削減される

### サービス概要

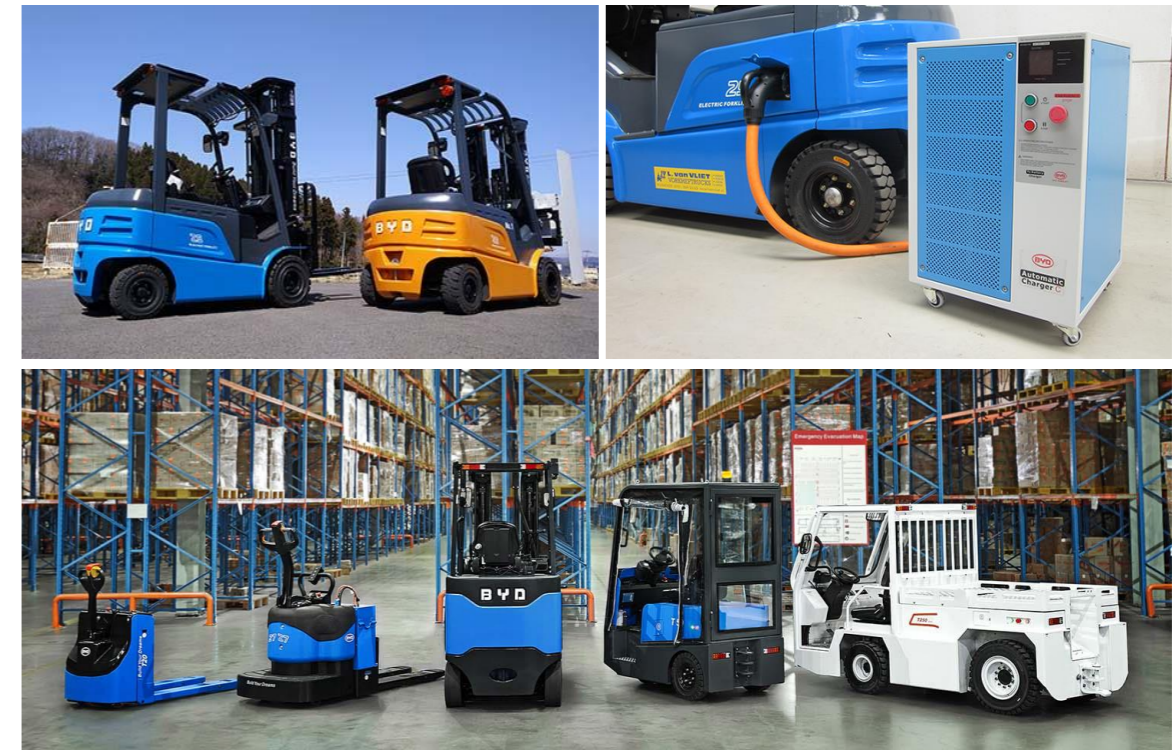
当社では、世界約30カ国の1,000以上の事業者選ばれているBYDのフォークリフトの販売およびメンテナンスを行っています。ご購入後も、弊社の長年の実績と高い整備技術をベースに、安全・確実に点検・整備しますのでご安心ください。

BYD製のEVフォークリフトは以下の特長がございます。

- 安全性**  
鉛電池ではなく、リン酸鉄リチウムイオン電池を搭載。また、世界基準の安全性試験（過充電試験/過放電試験/耐火試験/圧壊試験等）をクリアしているなど、安全性の高さが特徴です。
- 業務効率の向上を支援**  
急速充電器使用時には、最短約1.3時間の充電で、8時間以上の稼働が可能です。（※）屋内に充電器を設置することができるので、倉庫内に専用スペースや設備を構築する必要はありません。保水作業や電池清掃などの日々のメンテナンスも不要なため、業務効率の向上が期待できます。  
※使用環境によって変動する場合があります。
- 豊富な導入実績**  
温度が-40℃~60℃の環境でも稼働することができ、-25℃の環境下でも約75%の高い放電率を誇るため、あらゆる現場で安定した稼働が可能です。日本国内では、物流倉庫業界、機械・製造業界、製紙業界、食品業界など幅広い業界で導入されており、これまでに約600台を販売しています。（2024年4月時点）

詳細はホームページをご覧ください。

BYD社製品紹介ホームページ  
<https://byd.co.jp/products/forklift/>



### 脱炭素効果について

左記の特長に加え、高い環境貢献性をもった製品です。製造過程においても重金属の汚染がなく、走行・充電中もCO<sub>2</sub>を排出することはありません。ゼロ汚染・ゼロ排出のEVフォークリフトによって、事業における脱炭素化を推進します。

両備ホールディングス株式会社 両備テクノモビリティカンパニー 岡山営業所  
Tel : 086-243-0584  
※受付時間：9:00~17:00  
※定休日：土・日・祝日（夏季休暇・年末年始を除く）

## 環境にやさしい家庭用設備の導入について ご検討段階から丁寧にサポートします

### こんな方におすすめです

環境にやさしい家庭用設備をお求めのお客さま

### 脱炭素メリット

- 高効率なガス機器や、クリーンなエネルギーであるLPガスの導入を支援し、ご家庭での省エネと脱炭素に貢献する

### サービス概要

両備エネシスでは、最新のガスコンロや省エネタイプのガス給湯器をはじめ多彩な商品を取り扱っております。工事を含め、お客様のニーズに合わせた取替えのご提案をさせていただきます。安心・安全・快適生活をお届けいたします。

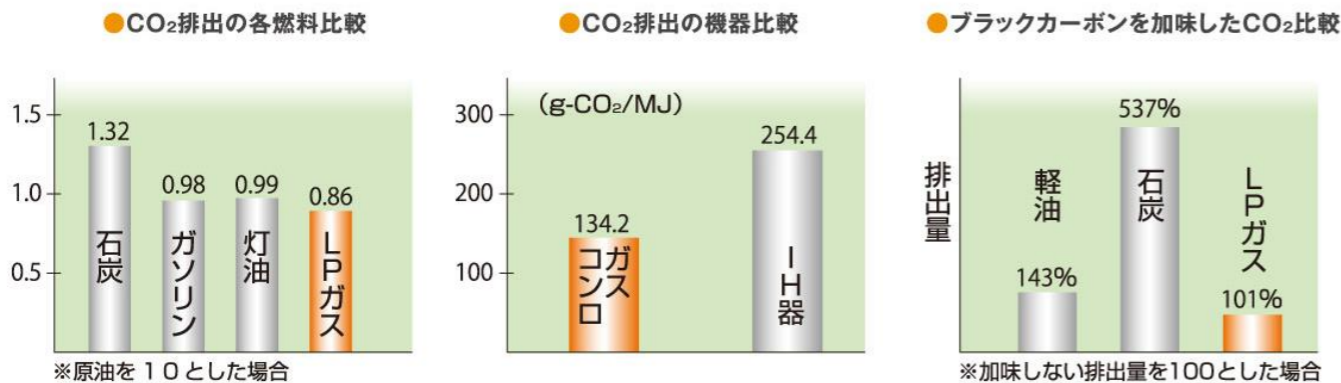
### 取り扱い商品

LPガス/Siセンサーコンロ/ガス炊飯電子ジャー/レンジフード  
ガスファンヒーター/ふろ給湯器/浴室暖房乾燥機/温水式床暖房

### 脱炭素効果について

#### LPガス

LPガスは、CO<sub>2</sub>やブラックカーボンの排出量が少なく、その他の大気汚染の原因物質（窒素酸化物やイオウ酸化物）をほとんど出さないクリーンエネルギーです。



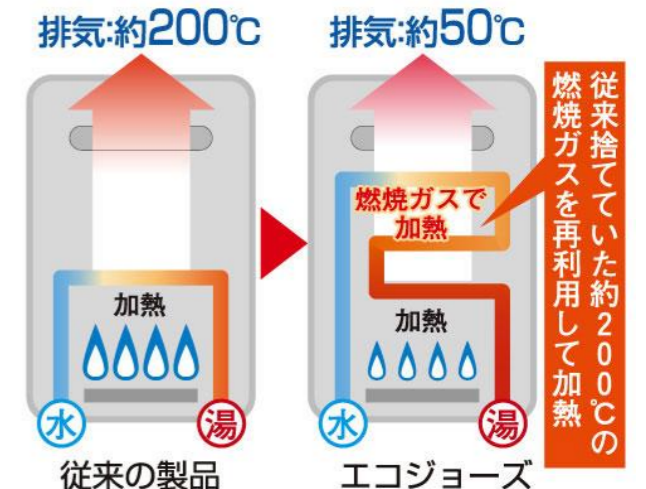
LPガスで 節電	LPガスで節電						
	加熱調理	炊飯	湯沸し	トースター	あたため	ストーブ(ガスファンヒーター)	
消費電力比較 (W)	電化製品	5,800	1,300	800	750~1,100	1,400	900
	ガス機器	0	0	0	0	0	20

### ふろ給湯器「エコジョーズ」



**高効率**

排熱を利用して、  
ガスの熱効率を  
約95%にアップ!  
だから、  
ガス使用量が  
減るのです。



**エコ**

高効率ガス給湯器「Eco-Jose」に取り替えると、杉の木を約14本植えたのと同じCO<sub>2</sub>削減効果があります。

**節約**

「Eco-Jose」は従来の給湯器よりガス使用量を約15%削減。

1年間でガス代  
約16,000円節約できます!

¥

**ガス炊飯電子ジャー**  
保温時の電気消費量を約23%節約



**レンジフード**  
LED照明を採用し消費電力を大幅に削減

株式会社両備エネシス  
豊浜ガス事業所  
岡山市南区豊浜町11-46  
Tel: 086-262-2125

水島営業所  
倉敷市東塚6-2-1  
Tel: 086-455-7051

真庭営業所  
真庭市富尾247-2  
Tel: 0867-42-5330

## EVリースのご利用をサポートし マイカー利用時のCO<sub>2</sub>排出量削減につなげます

### こんな方におすすめです

電気自動車への切り替えをご検討のお客さま


### 脱炭素メリット

- ガソリン車からEV車への切り替えで、マイカー利用時のCO<sub>2</sub>排出量を削減する
- 自宅充電の場合、給油所までの往復がなくなる分、CO<sub>2</sub>排出量削減が見込める

### サービス概要

## ENEOS新車のサブスクなら EVもえらべる

電気で走るから地球にやさしい。  
補助金適用でお財布にもやさしい。



ENEOS新車のサブスクは、月額定額、諸経費コミコミでガソリン代もおトクに。あなたに合わせた、やさしい車の持ち方ができるサービスです。両備エネシスでご案内させていただきます。初めてEV（電気自動車）に乗る方でも安心。国内販売台数上位の自動車4種類のラインアップがございます。

<p>NISSAN リーフ</p>  <p>EVならではの瞬間レスポンスと先進の安全技術を搭載した新世代電気自動車。</p> <p>月額定額 <b>67,540円</b>(税込)~</p>	<p>NISSAN SAKURA</p>  <p>見るたびに、胸が高鳴る。その力強さと安定感に心が躍る。クラスを超えた日産の軽電気自動車。</p> <p>月額定額 <b>45,760円</b>(税込)~</p>	<p>MITSUBISHI ミニキャブ EV</p>  <p>はたらくクルマも電気自動車へ。今の時代を走るのにふさわしいビジネス軽自動車。</p> <p>月額定額 <b>44,550円</b>(税込)~</p>	<p>MITSUBISHI eKクロス EV</p>  <p>ふだんになじむ、かしく使える。毎日ちょっと、いいEV。</p> <p>月額定額 <b>46,640円</b>(税込)~</p>
---	--	--	--

詳細はホームページをご覧ください。  
<https://eneos-cl.com/ev/>

## ENEOS新車のサブスクの EVのポイント

### ポイント1

安心の月々定額。  
面倒な手続きや車検もコミコミです。\*2

メンテナンスパック(シンプルパック)が含まれたご契約プランです。\*3



えらべるプラン\*4で、  
お客様に合わせた条件を設定できます。

契約年数	月間走行距離*5
● 5年	● 1,000Km/月
● 7年	● 1,500Km/月
	● 2,000Km/月
	● 3,000Km/月

### ポイント2

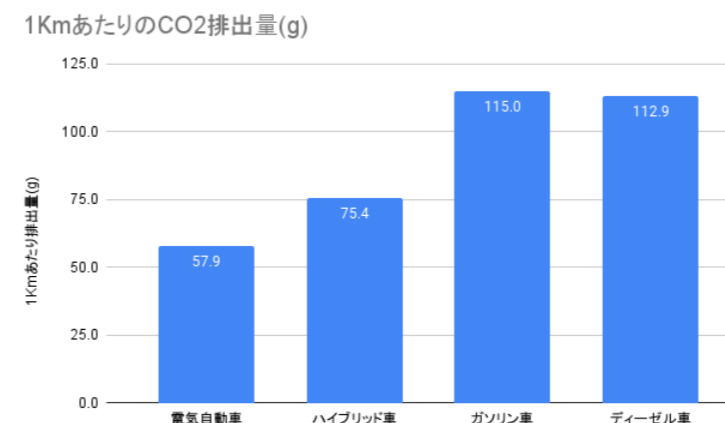
補助金申請\*6で  
おトクに。

補助金は**最大140万円/台**\*7

ENEOS新車のサブスク  
取扱い4車種の補助金額（令和6年度）

	グレード	国の補助金*8	東京都補助金*9
NISSAN リーフ	X / G	85万円	個人 45万円
	e + X	85万円	事業者 37.5万円
NISSAN SAKURA	X / G	55万円	+
MITSUBISHI eKクロス EV	G / P	55万円	自動車メーカー別 上乗せ金額 NISSAN 10万円
MITSUBISHI ミニキャブ EV	CD 20.0kWh	55万円	MITSUBISHI 10万円

### 脱炭素効果について



走行時のCO<sub>2</sub>排出量を比較すると、電気自動車はガソリン車の約半分、またハイブリッド車と比較してもCO<sub>2</sub>排出量が少なく脱炭素効果が高いです。  
参照 <https://power-hikaku.info/column/ev-co22022.php>

株式会社両備エネシス 石油カンパニー カーテンダー課  
Tel : 086-272-2195



## エンジン内部を綺麗にすることにより燃費を向上し 走行時のCO<sub>2</sub>排出量の削減につなげます

### こんな方におすすめです

軽油・ガソリン車を使用している企業または個人のお客さま

### 脱炭素メリット

- エンジン内部を清潔に保つことにより、燃費の向上、不完全燃焼防止によるCO<sub>2</sub>排出量の減少効果が見込まれる

### サービス概要

両備エネシスのガソリンスタンドでは、ENEOS デポジットクリーナー・ENEOS デポジットクリーナーディーゼルを販売しています。

燃料タンクに添加するだけで、エンジン内部のガンコな汚れを除去するエンジン清浄剤で、エコカーの普及により、エンジン内部の汚れ（デポジット）により影響を受けやすい高性能なエンジンが増加しているため、時代のニーズに応える商品です。

ENEOSデポジットクリーナーはガソリン車用、ENEOSデポジットクリーナーディーゼルはディーゼル車用の燃料に添加するエンジン清浄剤です。有効成分がエンジン内部に堆積したヨゴレ（デポジット）を除去し、エンジン内部をキレイにします。



トップクラスのエンジン清浄性能により、インジェクターや吸気バルブに堆積したヨゴレを強力に除去し理想的な燃焼に近づけることにより、アクセルレスポンスや加速性の向上、エンジンパワーの回復効果が期待できます。

近年、乗用車の平均車齢は長期化傾向であり、エンジン性能回復へのニーズが高まっています。また、増加傾向のハイブリッド車、アイドリングストップ車、クリーンディーゼル車などは、エンジンの環境配慮性能の進化の一方で、エンジン内部にヨゴレ（デポジット）が蓄積しやすくなっています。エンジントラブルの未然防止にデポジットクリーナーを定期的を使用することをオススメします。

### 添加の目安

ENEOSデポジットクリーナーe40・e60
e40 ガソリン25ℓ～45ℓに1本 e60 ガソリン45ℓ～65ℓに1本 ※ 5,000km走行ごとに1本

ENEOSデポジットクリーナーディーゼル
軽油65ℓに1本 ※ 5,000km走行ごとに1本

詳細はホームページをご覧ください。

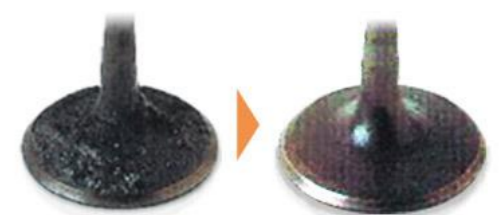
<https://www.etr.eneos.co.jp/ss/coat/ecoforce.html>

### 脱炭素効果について

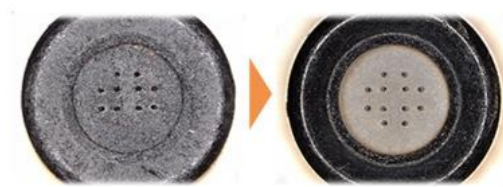
日々普通に運転しているだけでもエンジン内部には汚れが蓄積していきます。そこで、本クリーナーを使用して、エンジンを本来の状態に近づけることで、燃費の向上につながり、走行時のCO<sub>2</sub>排出量を削減します。

株式会社両備エネシス 石油本部  
Tel : 086-272-2195

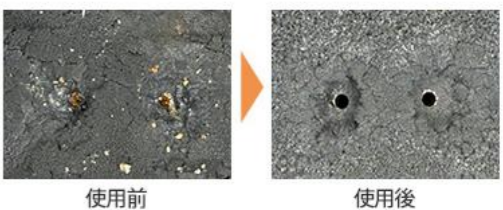
ポート噴射式エンジンの吸気バルブ



ポート噴射式エンジンのインジェクターノズル



ディーゼルエンジンのインジェクターノズル



使用前

使用后

## 地域密着型のスーパーマーケットとして 地域の環境を守ることも大切にしています

### こんな方におすすめです

スーパーマーケットをご利用のすべてのお客さま

### 脱炭素メリット

- 以下で記載している様々な環境配慮の取り組みを行っている

### サービス概要

1910年に創業、岡山県内にスーパーマーケットを展開している「両備ストア」です。以下の4つのブランドの店舗を岡山市・倉敷市に13店舗展開しています。



### 両備ストア5つのお約束

- ここでしか買えない「こだわりの名物作り」を目指して！
- 鮮度と味にトコトンこだわります！
- 地元岡山の商品で安全・安心をお約束します！
- お客さまの馴染みの店を目指してより良いサービスを追及します！
- 笑顔になれる「納得価格」で提供します！

### ホームページ

<https://ryobi-store.jp/>

### 脱炭素効果について

両備ストアカンパニー（スーパーマーケット及び両備生鮮センター）は岡山エコ事業所に認定され再生品の使用並びに販売等、循環型社会形成推進活動を行っています。

### 両備ストアカンパニー環境基本方針

私たちは「普段の生活の豊かさ」を食品またはそれに関連する非食品（日用雑貨等）を通じてお客さまに役立ち、貢献し続ける小売業を目指しています。環境面では、多くの会員さまに協力していただくと同時にマイバッグ運動、リサイクル運動に全社員参加して行きます。

### 両備生鮮センター環境方針

私たちが製造加工を継続していくには環境保護と省エネは不可欠なものであり「地球保護」の認識で「環境に優しい商品づくり」を推進します。

### 実行項目

- グリーン調達に徹します
- 集中製造加工より廃棄物の削減をします
- 発泡スチロール・回収トレーの減容を自社にて行います
- 水道・電気等の省エネに取り組みます
- 分別をして、用紙・段ボール・廃油・アラ・油脂等のリサイクルにつとめます

### 生鮮センターのグリーン調達の実施状況

紙類	コピー用紙・印刷用紙	総合評価値80以上のものを100%調達する。
	トイレットペーパー	古紙配合率100%以上のものを100%調達する。
文具類	ファイル	古紙配合率70%以上のものを50%調達する。
	スティックノリ	再生プラスチック重量がプラスチック重量の80%以上使用されているものを100%調達する。
	ボールペン・シャーペン	再生プラスチック重量がプラスチック重量のマーキングペン70%以上使用されているものを50%調達する。
制服等		制服は再生PET樹脂が55%以上使用されているものを100%調達する。

### 生鮮センターグリーン調達実績

	品目	グリーン調達数量	グリーン購入率	年間目標	目標達成
紙類	コピー用紙(総合評価値86)	293000枚	100%	100%	○
	トイレットペーパー	840ロール	100%	100%	○
文具類	ファイル	3冊	80%	50%	○
	ボールペン	5本	60%	50%	○
	ノリ	1本	100%	100%	○
	マーカーサインペン	28本	80%	50%	○
制服	ブルゾン	0着	100%	100%	○

### 両備ホールディングス株式会社 両備ストアカンパニー

お問い合わせについてのご案内：<https://ryobi-store.jp/company/#contact>

## お客さまの利便性向上はもちろん マイカー利用抑制でCO<sub>2</sub>削減にもつながります

### こんな方におすすめです

お買い物に行けないお客さま、お時間がないお客さま

### 脱炭素メリット

- 弊社手配の配送トラックが商品をお客さまに効率的に運ぶことにより、それぞれのお客さまのご来店によるマイカーの利用頻度を減らし、CO<sub>2</sub>排出量削減につながる
- 必要な分だけご購入いただくことで食品ロス削減にもつながる

### サービス概要

1910年に創業、岡山県内にスーパーマーケットを展開している「両備ストア」のネットスーパーです。

両備ストアの目利きバイヤーが厳選したイチオシ商品をお客さまのご自宅まで配送します。

地元のスーパーだからできる、品質にこだわった商品や地元産の食材を積極的に取り扱った オンリーワンの品揃えで、地域の皆さまに食を通して感動をお届けします！

※1注文あたりのお買い物金額2,000円（税込）以上でご利用いただけます。

※ご利用開始時に楽天会員登録・楽天全国スーパー利用登録が必要となります。

## 両備まごころネットスーパーの特長

01



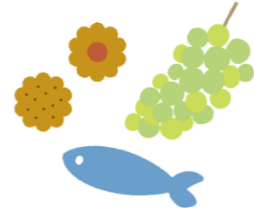
ネットで24時間注文OK！最短当日配送、お届け時間帯も選べます。

02



地産地消！地元で採れた新鮮お野菜・果物をお取り扱いしています。

03



両備まごころネットスーパーのバイヤーが厳選したこだわりの味をお届けします。

04



楽天ポイントが貯まって使えて便利です。

## こんなとき、両備まごころネットスーパーが便利!

01



子育て・介護・仕事などで買い物に行けないとき。

02



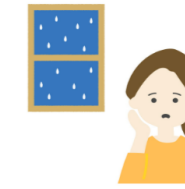
重い商品を運ぶのが難しいとき。

03



一度にたくさんの商品が必要なとき。

04



悪天候の日や体調がすぐれないとき。

ホームページ

<https://netsuper.rakuten.co.jp/ryobi-magokoro/>

### 脱炭素効果について

ネットスーパーご利用によってマイカーの利用削減につながります。

それによる月間のCO<sub>2</sub>削減量の想定は、

リョービプラッツ泉田店：56.8kg-CO<sub>2</sub>

リョービプラッツ藤田店：62.4kg-CO<sub>2</sub> となります。※

※計算条件

- 1回のネットスーパー利用で、マイカーでの店舗と自宅間の1往復を削減すると仮定
- 利用実績は直近1か月の利用者数より取得
- 走行距離は登録エリアから店舗までの距離の平均値（往復）
- 以下のHPより、排出係数は0.128kg-CO<sub>2</sub>で計算

[https://www.mlit.go.jp/sogoseisaku/environment/sosei\\_environment\\_tk\\_000007.html](https://www.mlit.go.jp/sogoseisaku/environment/sosei_environment_tk_000007.html)

お客さまのマイカーのご利用を減らす一方、当社の配送便は配送エリア内で効率よくお届けします。

また、ネットスーパーでは、お客さまのご家庭に必要な分だけお買い上げいただくので、食品ロスの削減にもつながります。

両備ホールディングス株式会社 両備ストアカンパニー本部

Tel：086-296-9555

## アパレル品のリユース率を向上することで 生産や廃棄時のCO<sub>2</sub>排出量の削減につながります

### こんな方におすすめです

たまルン会員のお客さま

### 脱炭素メリット

- 不要なアパレル品を買い取ることで、リユース率を向上できる
- アパレル品の生産や廃棄時のCO<sub>2</sub>排出量を削減する

### サービス概要

たまルンポイントと交換なら、買取金額5%アップ!  
 いらない洋服を売ってたまルンポイントをザクザク貯めませんか?  
 受け取ったたまルンポイントはたまルンMALLでご利用いただけます。  
 ※本サービスのご利用にはたまルンカード番号が必要です。



詳細はホームページをご覧ください。

ホームページ

<https://tamarun.kaitori-vector.jp/>

### 脱炭素効果について

#### たまルン宅配買取のSDGsの取り組みへの想い



世界が2030年のSDGs17の目標達成に向け歩む中で、⑤⑫⑬⑭⑮⑰の6つの項目が日本のSDGs達成状況に深刻な課題があると評価されました。(Sustainable Development Report 2022)。

この課題解決のために私たちは、まず⑰「パートナーシップで目標を達成しよう」に着目しました。岡山の企業同士が手を取り合うことで課題解決の糸口を見つけるためです。そこで、ファッションアパレル事業を行う株式会社ベクトルと提携し、そのインフラやノウハウを活用し、たまルンポイントをご利用いただいている皆さまに、サステナブルファッションを体験いただくことで、アパレル品のリユース率を向上できると考えました。リユース率が向上すれば⑫「つくる責任 つかう責任」の達成につながります。

またそれは、必然的にファッションアパレルの生産、廃棄時に発生していたCO<sub>2</sub>や環境汚染物質が軽減し、⑬「気候変動に具体的な対策を」、⑭「海の豊かさを守ろう」、⑮「陸の豊かさを守ろう」の3項目を達成に近づけることができます。

また、わたくしたちがこの取り組みを行うことで、たまルンポイント加盟店様にもこの活動が広まり、より大きなパートナーシップが生まれ、より大きなサステナブルの輪を形成できることを願っています。

両備ホールディングス株式会社 たまルンプロモーションセンター  
お問い合わせは上記のホームページよりお願いいたします

環境にやさしい有機栽培で育ったブルーベリーを使用したこだわりの商品です

## こんな方におすすめです

小豆島・中四国地方のお土産や贈り物をお求めの方

## 脱炭素メリット

- 環境にやさしい有機栽培にこだわっている

## サービス概要

毎日採れた分だけ・小豆島自然食品の逸品です。  
小豆島のブルーベリーシリーズは、小豆島（小豆郡土庄町千軒、両備ホールディングス所有）で栽培している800本のブルーベリーから、良質の実だけを厳選して製造しております。  
瀬戸内に浮かぶ小豆島で宝石のように育った有機ブルーベリーは、手摘みで一粒一粒丁寧に収穫した賜物です。  
有機栽培で育てたブルーベリーを使用したお土産品を福山サービスエリア上り線で販売しており、「ブルーベリーパイ」「ブルーベリーチーズケーキ」「ブルーベリー母恵夢」「ブルーベリーセトウチモミジ」「ブルーベリークリーム大福」等を展開中です。  
他の農場のブルーベリーを一切使用せず、収穫量(製造量)も限られるため、在庫がなくなりしだい本年度分の販売を終了させていただきます。  
小豆島・中四国地方のお土産としてだけでなく、親しい方への贈り物としてもたいへんご好評いただいております。



## 脱炭素効果について

有機栽培は化学的に合成された肥料や農薬を使用せず、有機肥料や天然由来の農薬を使用した栽培方法であるため、即効性のある化学肥料と異なり、有機肥料は土の中でゆっくりと微生物に分解されて効果があらわれます。

一般的な栽培方法では、化学的に合成された肥料や農薬を大量に使ったり、誤った使い方をすると、土壌や大気、河川の汚染を招いてしまう恐れがありますが、有機栽培では、化学肥料や農薬の使用しないため、土壌環境や生態系を守ることもつながります。  
有機栽培を行うことで、ブルーベリーが美味しく健康的に育つことで食の安全を保障することはもちろん、微生物や自然界の多様な動植物の命を守り、生態系のバランスを崩しにくいことや、土壌や大気、河川、海洋の汚染、また、CO<sub>2</sub>排出量を減らすことに貢献しています。



サルボ両備株式会社運営  
福山サービスエリア上り線  
Tel : 84-951-0110

## こだわりの栽培方法で育った野菜で 食品ロスやCO<sub>2</sub>削減に貢献します

### こんな方におすすめです

一般の消費者の方

### 脱炭素メリット

- 農薬を使わない水耕栽培で育つため、環境にやさしい
- 可食部が多く出荷時や家庭での廃棄が少ない
- 付着菌数が少なく長持ちするため廃棄の削減につながる
- ドレッシングをプラスチックではなくビンに入れており、リサイクルしやすい

### サービス概要

野菜を生で召し上がっていただくためにおいしさプラス安心を。害虫や飛来物質の届かない室内空間を農場にひとつひとつ種を蒔き、農薬を使わずに美しい水で大切に育てた水耕栽培野菜、オルトラノのpure water vegetableです。

野菜は私たちの健康を内側から支えるもの。そして、食卓に幸せと笑顔を運ぶもの。艶やかな色、しっかりとした香り、苦味やアクまで野菜本来の個性を大切に誰もが夢中になるような魅力に満ちた野菜をお届けします。



生長に必要なのは湿度、光、肥料だけではありません。野菜は生きていますから「人」も重要な要素です。種蒔きから収穫まで野菜たちの声に耳を傾けながら、心を込めて育てたオルトラノの水耕栽培野菜。「みずみずしい」と「水っぽい」は違います。私たちの野菜にはしっかりとした味と香りがあります。

独特の苦味、えぐみなど野菜好きにはたまらない魅力も大切に、食卓に、贈り物に、喜びの味をどうぞ。

オルトラノの野菜に合うドレッシングも合わせて販売しています。イタリアンドレッシング／オニオンドレッシング／セロリドレッシング（2024年9月新発売）



ホームページ

<https://shop.ortolano.info/shop>

### 脱炭素効果について

オルトラノで行っている水耕栽培とは、土を使わず、水と培養液で植物を栽培する方法のことです。一般的な土耕栽培（土に植える栽培方法）と違い土を使わないため、肥料をまいたり草刈りをしたりする必要がありません。また、水に溶かした栄養分を根から吸収して成長するのが、水耕栽培の特徴です。土を使わないため、害虫や病気などのリスクが低いことや、室温や照明の管理により一年中一定の環境で育つことで、天候にも左右されず、野菜の品質が安定することがメリットです。

また、オルトラノの野菜は可食部が多いことが特徴です。一般的なレタスであれば芯部を廃棄しますが、オルトラノのレタスは柔らかく芯も食用に適しています。付着菌数が少なく棚持ちがよいので、ご家庭での食品ロスの削減にもつながります。

さらには、一般的にプラスチックボトル入りが多い中、オルトラノのドレッシングはリサイクル可能なビン入りで販売しており、プラスチック製造にかかる石油使用量の削減にも貢献しています。

両備ホールディングス株式会社 アグリビジネス推進部

Tel : 086-256-7060

Mail : [admin@ortolano.info](mailto:admin@ortolano.info)

## 高効率空調機の導入をサポートし オフィスの節電と脱炭素に貢献します

### こんな方におすすめです

消費電力を削減したい、脱炭素に貢献したい企業さま

### 脱炭素メリット

- ・ 従来より大幅に電力消費を抑えられ脱炭素につながる
- ・ 企業の脱炭素推進に貢献できる

### サービス概要

古い空調機を最新の空調機に取り換えることで、事業所の電気使用量を大幅に抑えることができます。当社では、ダイキン製の高効率な空調機を取り扱っており、お客さまのご希望にあわせた提案を行います。

自動おまかせ省エネ **ダイキンスマートAi**

- 1 スマート学習節電
- 2 おまかせエコ (Eco全自動)
- 3 エコを優先モード (エコモード)
- 4 フォーシーズン制御

リモコンでセレクト省エネ

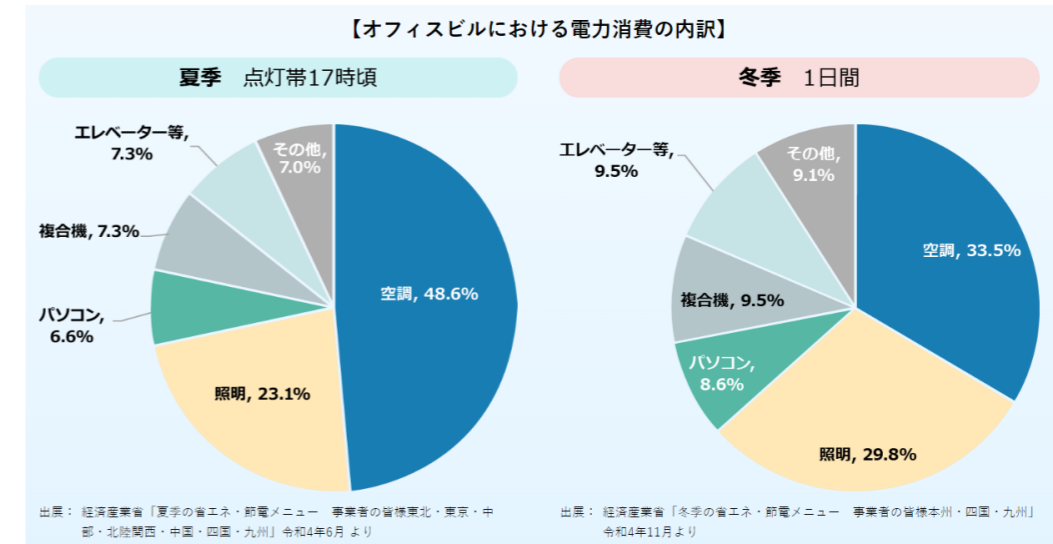
- 5 いないときパワーセーブ
- 6 設定温度オート復帰 (自動復帰)
- 7 設定温度上下リミット (範囲制限)
- 8 消し忘れ防止タイマー

詳細はダイキン社のホームページをご覧ください。  
<https://www.ac.daikin.co.jp/setsuden>

### 脱炭素効果について

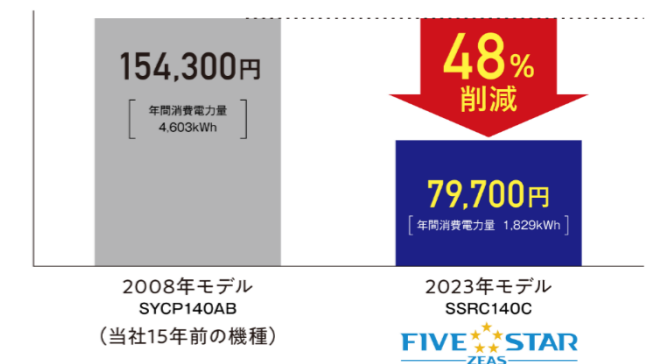
下のグラフは夏季と冬季のオフィスビルと飲食店における電力消費量の割合を表したものです。

消費電力のうち、「空調」と「照明」で約6割を占めています。「照明」に関してはLEDに変更したり、使っていない部屋や外光が入る場所の電気を消したりなど、節電に取り組まれている方もいらっしゃるかもしれませんが、夏は約5割・冬は3割を超える「空調」の節電対策をおこなうことで、さらなる電気代の削減につなげることができます。



古い空調機を長年使用していると、経年劣化やフィルターの目詰まり等が原因で、新品時に比べて多くの電力を消費してしまいます。

年間電気代ではこんなにも差が出ます！  
現状の空調機からの切り替えについて、ぜひ当社にお気軽にお問い合わせください。



株式会社両備リソラ アール空調事業部  
Tel : 086-294-3435

## 環境配慮型複合機の導入をサポートし カーボンオフセットを行う仕組み作りに貢献します

### こんな方におすすめです

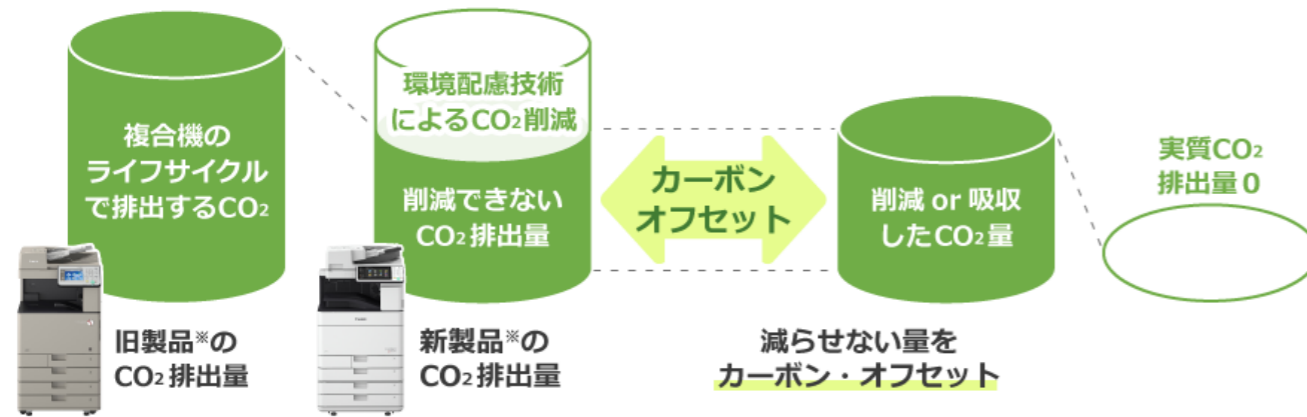
消費電力を削減したい、脱炭素に貢献したい企業さま

### 脱炭素メリット

- 従来より大幅に電力消費を抑えられ脱炭素につながる
- 企業の脱炭素推進に貢献できる
- 製品ライフサイクル全体で排出するカーボンオフセットが可能になる

### サービス概要

複合機を環境配慮型のものに取り換えることで、企業のカーボン・オフセット（※）の取り組みにつなげることができます。当社ではキヤノン製の環境配慮型複合機を取り扱っており、お客さまのご希望にあわせた提案を行います。  
※カーボンオフセット…自らの温室効果ガス排出量のうち、削減努力をし、それでも削減できない量を他の場所での排出削減・吸収量で埋め合わせ（オフセット）する取り組みです。



※同一スペックの製品比較の場合

詳細はキヤノンマーケティングジャパングループのホームページをご覧ください。

<https://corporate.canon.jp/sustainability/environment/customer/carbon-offset>

### 脱炭素効果について

キヤノンのカーボン・オフセットでは、以下の制度・仕組みを導入しています。

#### CO<sub>2</sub>の排出量の把握

- **カーボンフットプリント（CFP）**  
製品やサービスの原材料調達から廃棄・リサイクルまでの製品ライフサイクル全体における環境に及ぼす影響を定量的に「見える化」する仕組みとして、CFPを導入しています。CFPは、Carbon Footprint of Productsの略称で、製品のライフサイクル全体を通して排出される温室効果ガスの排出量をCO<sub>2</sub>に換算して、商品やサービスに分かりやすく表示する仕組みです。

#### カーボン・オフセット製品の認証

- **カーボンフットプリントを活用したカーボン・オフセット制度（どんぐり制度）**  
カーボン・オフセットの対象製品の認証は、経済産業省が推進している「CFPを活用したカーボン・オフセット制度」を活用しています。

#### カーボン・オフセットの実施

- **J-クレジット制度**  
カーボン・オフセットの実施は、J-クレジット制度を通じて実施しています。J-クレジット制度は、温室効果ガスの排出削減量や吸収量をクレジットとして国が認証する制度です。無形であるCO<sub>2</sub>削減・吸収をクレジット化することで市場取引が可能となります。

社会全体のCO<sub>2</sub>削減活動（森林保全や企業などの省エネ活動）を支援し、気候変動の防止に貢献するために、オフィス向け複合機と一部のプロダクションプリンターの製品ライフサイクル全体で排出するCO<sub>2</sub>について、カーボン・オフセットを行う仕組みをご用意しています。現状の複合機からの切り替えについて、ぜひ当社にお気軽にお問い合わせください。

株式会社両備リソラ ICTソリューション事業部  
Tel : 086-225-4961



## 環境に配慮した素材を使用した広告をご提案し 企業の脱炭素の取り組みに貢献します

### こんな方におすすめです

両備グループの交通広告をご検討のお客さま

### 脱炭素メリット

- 環境に配慮した素材を使用することで、地球資源の保護に貢献する
- お客さまにも地球資源保護への貢献を促すことができる

### サービス概要

交通広告の特長

**高いリーチ数**

公共交通は日々の通勤・通学や買い物等で多くの方に利用されているため、幅広いユーザーへ訴求できます。

**強い刷り込み効果**

交通広告には繰り返し接触するため、ユーザーへの強い刷り込み効果が期待できます。

**高い視認性**

限定的・閉鎖的空間での高い視認性と長時間の接触  
テレビや新聞等とは異なり、閉鎖的な空間に掲出されるため、自然と目に飛び込んできます。

両備グループでは、路線バス・路面電車・タクシーの車両が岡山県南部を中心に広範囲で運行し、年間約2485万人（延べ人数）の方にご利用いただいています。

そのため、お客さまのターゲットに合った地域で、より多くの方に広告を見ていただくことが可能です。岡山県における交通広告への出稿は両備グループへお任せください。



両備グループでは、路線バス・路面電車・タクシーそれぞれで、さまざまな広告媒体のラインナップをご用意しております。

詳細はホームページをご覧ください。

<https://ryobi.gr.jp/creative/>

### 脱炭素効果について

当社では、紙媒体を用いた広告（ポスター・ステッカー等）を受注した際、クライアントさま側で製作した広告の現物を納品していただいておりますが、その際、FSC認証を受けた素材で作られたものを納品していただくよう促す取り組みを行っております。

### FSC認証について

FSC認証は、森林の管理を認証するFM（Forest Management）認証と、加工・流通過程の管理を認証するCoC（Chain of Custody）認証の連鎖から成り立っています。

FSC認証製品が消費者の手に届くまでには、森林から最終製品になるまでの生産、加工、流通に関わるすべての組織が認証を受けなくてはなりません。

また、FSC認証の審査・発行は、FSCではなくASIという認定機関から認定を受けた独立した第三者の認証機関が行います。

消費者は、FSCマークを目印に製品を選ぶことで、森林の生物多様性を守り、地域社会や先住民族、労働者の権利を守りながら適切に生産された製品を選んで購入することができます。

FSC認証は、森林の生物多様性を守り、地域社会や先住民族、労働者の権利を守りながら適切に生産された製品を消費者に届けるためのマークです。

私たち日本人の消費は世界の森林と密接に関わっており、FSCマークの製品を選ぶというアクションをより多くの人に知ってもらうことが森林保全につながりますので、当社もその取り組みに貢献します。



参考 [https://jp.fsc.org/jp-ja/About\\_FSC](https://jp.fsc.org/jp-ja/About_FSC)

株式会社トーキョー・リョービ 広告部  
Tel : 086-270-8080

## 各保険会社の脱炭素関連保険商品のご案内を通して 企業や個人の脱炭素の取り組みに貢献します

### こんな方におすすめです

脱炭素に取り組みたい企業・個人のお客さま

### 脱炭素メリット

- 脱炭素に貢献する保険商品を取り扱い、積極的にご案内することで企業や個人の脱炭素推進に貢献する

### サービス概要

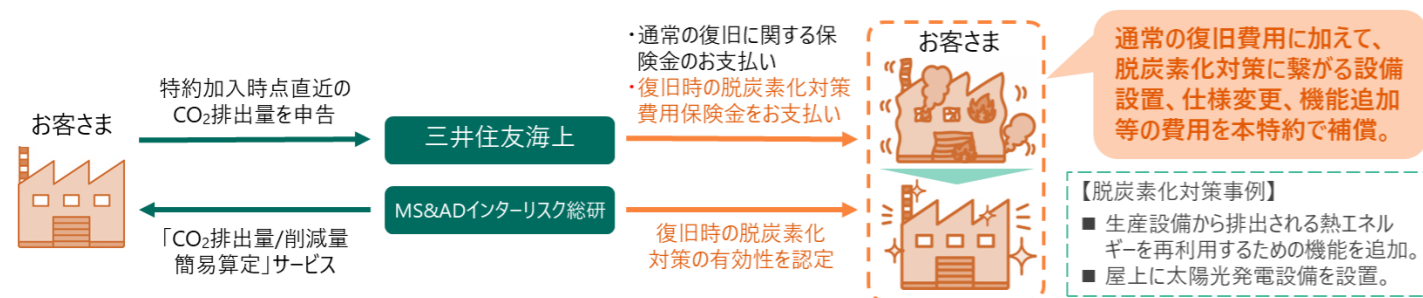
当社では、損害保険と生命保険の取り扱いを行っております。お客さまのニーズに合わせ、様々なリスクに対応できるよう、丁寧にご説明、ご提案をさせていただきます。

### 脱炭素効果について

当社でご案内可能な脱炭素関連保険商品についてご紹介します。  
※詳細は、各保険会社さまのHPをご覧ください。

- 三井住友海上火災保険(株)、あいおいニッセイ同和損害保険(株)「カーボンニュートラルサポート特約(脱炭素化対策費用補償特約)」

お客さまの設備が火災・爆発等により損害を受けた場合、火災保険では原状復帰に要した費用を補償しますが、これに加え設備等を新たに脱炭素化するために要した追加費用も補償する「カーボンニュートラルサポート特約(脱炭素化対策費用補償特約)」を開発しました。



#### 特約ご加入時・脱炭素化対策費用保険金ご請求時の注意点

特約加入時	特約の対象とする敷地内単位で直近のCO <sub>2</sub> 排出量を弊社に申告していただきます。	・エネルギーの使用の合理化等に関する法律に定める第一種・第二種エネルギー管理指定工場等の場合は直近のCO <sub>2</sub> 排出量(所管省庁への報告値)を申告していただきます。 ・上記以外の場合はMS&ADインターリスク総研が提供する「CO <sub>2</sub> 排出量/削減量簡易算定」サービス(22ページをご参照ください。)にて敷地内単位でCO <sub>2</sub> 排出量を算定し申告していただきます。
保険金請求時	脱炭素化対策費用保険金ご請求時は右記資料を弊社に提出していただきます。	・被保険者が負担する脱炭素化対策費用の額を確認できる客観的書類 ・事故が発生した敷地内におけるCO <sub>2</sub> 排出量の削減を確認できる客観的書類

- 三井住友海上火災保険(株)「EV充電設備損害補償特約」

電気自動車(以下、EV)のEV充電設備に関わる新たなリスクを自動車保険で包括的に補償することで、EVおよびEV充電設備の普及を後押しする社会との共通価値創造型商品を開発



#### 開発の背景

- 世界的に脱炭素社会の実現に向けた動きが加速しており、EVへのシフトが予想されます。
- 一方で、EV導入コストが高額であることから、EVへのシフトは、一般消費者に先行してビジネス領域で進むものと考えられ、その中でも、会員制カーシェア事業者等は、今後積極的なEVの導入が見込まれます。
- これらの事業者のEV導入に伴い、新たなリスクの発生とEV充電設備の所有・管理形態の多様化・複雑化が想定されます。EV充電設備の所有・管理形態に関わらず、EV充電設備に関わる新たなリスクを自動車保険で包括的に補償する特約を開発することで、事業者が安心してEVを導入し、継続利用できる環境を提供することとしました。

- あいおいニッセイ同和損害保険(株)「テレマティクス自動車保険」

- テレマティクス自動車保険では、事故の未然防止につながる高付加価値機能・サービスを提供しています。
- デジタル技術の活用で、さまざまな課題を解決します。
- お客さま・地域・社会と“ともに”よりよい未来を実現します。



- スコア改善を意識したエコドライブによって、町全体のCO<sub>2</sub>排出量の削減につながります。

【減災⇄エコドライブ】

### 株式会社トーキョー・リョービ

Tel: 086-270-8080 (岡山) / 084-954-5855 (福山)  
※営業時間・定休日: 9:00~17:30 (土日祝休)

## 快適な共同生活を送りながら 脱炭素社会への貢献にも寄与することができます

### こんな方におすすめです

自立した生活がやや困難、不安になってきた後期高齢者の方

### 脱炭素メリット

- 省エネ、環境配慮の取り組みが充実した施設で生活をしていただくことで環境負荷が小さくなる
- 両備グループの飲食部門（両備ストア・サルボ両備）との連携によりフードロスを削減する

### サービス概要

両備ヘルシーケアの住宅型有料老人ホーム・介護付有料老人ホームは、ご入居されるすべての方が、自然体でご利用いただけるように、温もりや心地よさを大切に、介護が必要な方も安心していただけるよう使いやすさにも配慮しております。

自分の時間を誰にも邪魔されず、くつろげる個室のご用意や、ダイニングルーム、浴室や理美容室、カラオケルームなど、日々の生活を豊かにする施設を充実させています。

また、お一人おひとりが、感動や喜びにあふれる毎日をお過ごしいただけるよう、ふれあいの場や学びの場を豊富にご用意しています。ご入居者さま同士はもちろん、私たちスタッフ、地域との交流を深めていただくために、さまざまなイベントやレクリエーション、文化活動を開催し、意欲と生きがいを育てていきます。

さらに、ご入居者さまの意思を尊重し、コミュニケーションと笑顔を絶やさず誠実な対応を基本としながら、自立支援を重視した介護サービスを行っております。

もしもの時に備えた24時間・365日の緊急対応。介護サービスや生活サポートサービス、近隣の医療機関との連携など、ご入居者さまに必要な介護を提供する体制を整えていますので、ご入居いただく方はもちろん、そのご家族にも安心をお約束いたします。

※各施設の詳しい情報は、各施設のホームページをご覧ください。

ホームページ

<https://www.ryobi-hc.jp/index.php>

また、両備ヘルシーケアの一部施設では、両備グループの飲食部門、両備ストアやサルボ両備の商品（主に惣菜、弁当、パン等）を入居系サービス、在宅系サービスをご利用の方に向けて販売するサービスを実施しております。

施設にて取りまとめ、一括で発注、納品して販売するもので、将来的には、対象施設の拡大、および各施設周辺の高齢者さま向けに対象を拡げることを見据えています。

### 脱炭素効果について

両備ヘルシーケアの各施設はLED照明への切り替えや人感センサーの設置などを進め、施設の省エネ化に取り組んでいます。新築ではなく既存の病院等をリノベーションして介護事業所として利用することで、解体・資材製造・建築工事・廃棄物に関わるCO<sub>2</sub>排出量を大幅に抑え、循環型社会・脱炭素社会実現に寄与しています。

施設のリノベーション事例は以下の通りです。

- ①丸の内ヒルズ：病院→複合型介護施設
- ②苫田温泉 泉水デイサービス：温泉旅館→温泉付デイサービス
- ③両備ヘルシーケア福泊：病院（産婦人科）→デイサービス



また、両備ストアやサルボ両備の商品の販売サービスでは、お客さまがお買い物をされる際のマイカーでのご利用を減らし、各施設でまとめて発注・納品を行い、配送を行うため、結果、1人あたりのCO<sub>2</sub>を削減する効果があります。

また、飲食部門の販売商品を活用し、お客さまの必要な分だけお買い上げいただくので、食品ロスの削減にもつながります。

### 株式会社両備ヘルシーケア

お問い合わせについてのご案内：

以下のホームページより、各施設へお問い合わせください。

<https://www.ryobi-hc.jp/index.php>